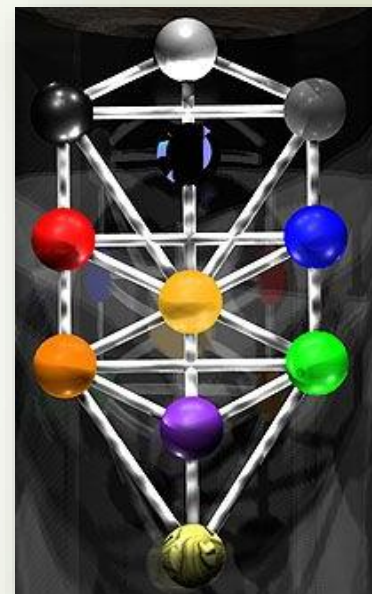


STROM ŽIVOTA Z PRODUKTŮ DXN

- Synergie medicinálních hub
- Jejich specifické účinky
- Jejich konkrétní využití
- Celostní péče o tělo i duši



SYMBOLIKA STROMU ŽIVOTA

- ▶ Strom života symbolizuje:
 - centrum energie
 - propojení země s nebem
 - stabilitu
 - moudrost
 - elementy země, ohně, vody a vzduchu
 - a také propojení všeho
- ▶ **Kořeny** Stromu života se hluboce rozrůstají a rostou do země, čímž **přijímají výživu od Matky Země.**
- ▶ **Větve** stromu sahají až k nebi a **přijímají energii ze slunce a měsíce.**
- ▶ V egyptské nebo čínské mytologii vždy znázorňuje **něco božského a nadpřirozeného.**



STROM ŽIVOTA Z PRODUKTŮ DXN

Ganoderma

alergie, nádory, diabetes, choroby jater, stav cév, rozpouští tromby

Lví hřívá

regenerace nervů a poškozeného trávicího systému

Poria S

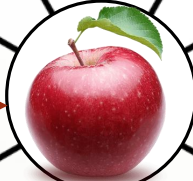
lymfa, otoky, zánět žaludku

Jablečný nápoj

čištění krve, jaterní funkce, enzymy

Cordypine

regenerace po úrazech, operacích, likvidace zánětů, účinnější trávení



Andro-G

virózy, chřipky, nádory, játra, žluč, koagulace krve

Morinzhi

endokrinní systém, nádory, deprese, krása

Black cumin

trávicí obtíže, hubnutí, cholesterol, diabetes

Roselle

vysoký obsah vit. C, křečové žíly, močový trakt

Spirulina

komplexní výživa, eliminace těžkých kovů, tvorba krve, nádory

Cordyceps

„hlídač ledvin“, výkonnost, posílení plic, srdce, potence

SYNERGIE MEDICINÁLNÍCH HUB

- **Léčba houbami je známá v Asii tisíce let**, v Evropě si své místo teprve úspěšně hledá.
- **Medicínální houby mají velmi výrazné a hluboké regulační účinky na metabolické pochody v těle díky obsahu velkého množství vitamínů, minerálů, stopových prvků, aminokyselin, polysacharidů a triterpenů.**
- Houby obsahují mimo základní stavební látky řadu výjimečných sloučenin, u kterých jsou prokázány jejich léčivé účinky.
- Tyto **specifické obsahové látky** potom **směřují používání konkrétních hub na konkrétní potíže.**



Dlouhověkost

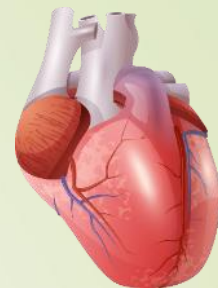
GANODERMA



- Snižuje **cholesterol a tuky v krvi**
- Snižuje **krevní cukr** a reguluje činnost slinivky
- Upravuje **vysoký krevní tlak**, omezuje arteriosklerózu
- Zvyšuje **chorobně nízký tlak**
- Rozkládá **tromby** (krevní sraženiny)
- Je účinná při akutní i **chronické hepatidě**, nedostatečnosti jater
- Optimalizuje **činnost nadledvinek** (50 hormonů, stres, únava)
- Zvyšuje **účinnost imunitního systému**
- Zpomaluje **pokles mozkových funkcí**
- **Zabraňuje vzniku alergií**, mírní alergie omezením vylučování histaminu
- Je prevencí vzniku nádorových buněk, **blokuje látkovou výměnu nádorových buněk**, zvyšuje účinnost protinádorových léčiv



ÚPRAVA KREVNÍHO TLAKU



- V Česku má vysoký krevní tlak 2,3 až 2,5 milionu dospělých
- Půl milionů Čechů o svém vysokém tlaku neví
- **Vysoký tlak předchází vzniku kardiovaskulárních nemocí, jež jsou dnes nejčastější příčinou úmrtí**
- **Vysoký tlak poškozuje cévy**
- Srdce se pak musí daleko víc namáhat, svalovina zbytní, **zvyšuje se riziko infarktu, arytmií, srdečního selhání**
- Neléčený **vysoký tlak** je také **jedním z důvodů dialýzy ledvin**
- Srdce se přetěžuje i nadměrným množstvím konzumované soli
- Češi konzumují 2x až 3x více soli, než je doporučená norma
- Rizika? **Obezita, málo pohybu, sůl, prudké výkyvy teplot, letní vedra...** (kardioložka MUDr. Kociánová)

Výkonnost

CORDYCEPS

- Podporuje **energii a vytrvalost**
- Napomáhá **správné funkci ledvin** („hlídač ledvin“)
- Zvyšuje **kapacitu plic, posiluje srdce**
- Účinný **adaptogen**



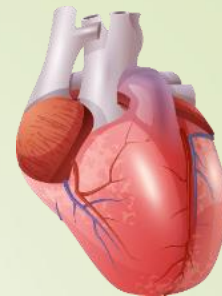
Adaptogeny jsou jedinečnou třídou léčivých rostlin.

Jejich hluboké antioxidační a protizánětlivé účinky chrání buňky před poškozením chemickými látkami. Jsou netoxické, a to i při dlouhodobém užívání, jejich působení roste při pravidelném užívání.

Uklidňují, normalizují a vyživují **nadledvinky**. **Nadledvinky regulují funkce peristaltiky, jsou zodpovědné za vznik nádorů, za nízký krevní tlak, za křeče. Stimulují svalstvo a nervový systém, podporují opravování buněk a tkání.** Jejich hormony **umožňují tělu překonat intenzivní emoční vzrušení, svalovou zátěž, stres, stavy bolesti a stavy extrémních teplot.**

Nadledvinky vylučují cca 50 hormonů včetně adrenalinu, kortizolu, estrogenu a testosteronu. Tyto hormony pomáhají regulovat reakci těla na stres.

POSÍLENÍ SRDCE



- Podle americké studie zkoumající data 11 milionů lidí mají ti, kdo **prodělali covid-19 do budoucna o 70 procent vyšší riziko infarktu nebo srdečního selhání...**
- I dva roky po prodělání covidu jsou někteří lidé **dušní, nevykonní**, mají neurologické problémy, bolesti...
- Velkým rizikovým faktorem je **obezita, vysoký krevní tlak, kouření...**
- **Pacientů s fibrilací síní máme v CZ až 500 tisíc, dále 400 tisíc se srdečním selháním a 1,2 milionu lidí s diabetem**, který je také rizikovým faktorem onemocnění srdce.
- Za posledních 10 let se **zdvojnásobil počet lidí se srdečním selháním**
- **Česko je třetí nejhorší země v Evropě**, které jsou sledovány Evropskou kardiologickou společností (MUDr. Tábořský)

Po úrazech, operacích

CORDYPINE

Fermentovaná ananasová šťáva,
obohacená o Cordyceps (30%)



- **Bromelain z ananasu – orchestr enzymů**
- Protizánětlivý
- Urychluje hojení ran
- Uvolňuje svaly a bolesti kloubů
- Zlepšuje trávení proteinů
- Zvyšuje **jaterní enzymy** a tok žluči
- Zmírňuje **artritidu**
- **Odstraňuje kyselinu močovou**
- Snižuje **hustotu a lepivost krve**
- **Snižuje riziko vzniku cévní mozkové příhody**
- Díky obsaženému manganu **posiluje kosti**



Hubnutí, trávení, úrazy

BROMELAIN

Bojovník se zánětem, zácpou i bolestí kloubů



- **Potlačuje produkci zánětlivých cytokinů**
- Hubí bakterie způsobující průjem, likviduje parazity
- Snižuje tvorbu hlenu při zánětu dutin
- **Omezuje rychlé dělení rakovinných buněk**
- **Omezuje tvorbu nových cév u nádorů**
- Hojí zranění svalů a šlach, popáleniny, podlitiny
- Brání tvorbě krevních sraženin
- Pomáhá při ischemické chorobě srdeční
- Omezuje vznik a vývoj tukových buněk
- Pomáhá při alergii, astmatu, artritidě
- **U artrózy snižuje zánět, otok a bolestivost kloubů**
- Zvyšuje účinnost antibiotik a antidepresiv

Nervy, trávení

LVÍ HŘÍVA



- Žaludeční vředy, gastritida, reflux
- Ulcerózní kolitida
- **Záněty a nádory trávicího traktu**
- **Při diabetu**
- **Rakovina děložního čípku**
- Demence, neuropatie
- **Po cévních mozkových příhodách**
- Vyživuje nervový systém
- **Zlepšuje paměť, koncentraci, náladu**
- Ovlivňuje kvalitu spánku



Otoky, lymfa

PORIA S



- **Revmatoidní artritida, otoky kloubů**
- **Edémy** (otoky nohou, zadržování vody v těle)
- **Nefróza** (odumírání ledvinových buněk)
- Nevolnost, zvracení, průjem, zácpa
- **Chronická gastritida, reflux, žaludeční vředy**
- Diabetes
- **Nespavost, úzkost, deprese, demence**
- Kašel, **zahleněnost**
- Kožní choroby, akné, **tmavé skvrny na pleti**
- **Paradentóza**
- **Zhoubné nádory**, po chemoterapii



Výživa, krve tvorba

SPIRULINA



- **Superpotravin**a s více než 100 živinami
- Zajišťuje **tvorbu kvalitní krve**
- Posiluje **schopnost těla opravovat DNA**
- Vykazuje **protirakovinnou aktivitu**
- Potlačuje **nežádoucí bakterie a plísně** ve střevech
- **Čistí tělo** od těžkých kovů a radioaktivních látek

- **Plnohodnotná strava**
– složení jako u mateřského mléka



MORINZHI



- **Džus z plodů Morindy citrifolia (Noni), obohacený Ibiškem súdánským**
- **Harmonizace hormonálních funkcí**
- **Snížení vysokého tlaku, prevence tvorby krevních sraženin**
- **Snížení hladiny cholesterolu**
- **Utlumení aktivity nádorových buněk**
- **Zpomalení stárnutí**
- **Zvýšená tvorba endorfinů**
- **Harmonizace tvorby inzulínu**
- **Zmírnění deprese a úzkosti, lepší spánek**
- **Přírodní analgetikum, zmírnění migrén**
- **Prevence infarktu a mrtvice**



Vitamín C, křečové žíly

ROSELLE



- Džus z ibišku (**Hibiscus sabdariffa**)
- **Výjimečně vysoké množství vitamínu C**
- **Zvyšuje žilní návrat, snižuje otok nohou**
- Chrání cévy před praskáním
- Je účinnou prevencí před velkým množstvím chorob, **včetně rakoviny, srdečních chorob, cukrovky a vysokého krevního tlaku**
- Působí jako **desinfekce trávicího a močového traktu**
- Snižuje zvýšenou teplotu



Chřipky, virózy, játra

ANDRO-G



- Mírní akutní infekce horních cest dýchacích (**nachlazení, chřipka, kašel, bolest v krku, průchodnost nosu, bolest v uších**)
- Obsahuje výtažek z byliny **Andrographis paniculata**. Díky ní se **při světové epidemii chřipky** v roce 1918 podařilo **zastavit šíření smrtícího viru**.
- Zvyšuje T lymfocyty pro **boj s rakovinnými buňkami**
- **Zmírňuje otoky** a bolesti, **vylučuje kyselinu močovou**
- Má **protizánětlivé účinky**
- **Vykazuje ochranné účinky na játra**
- Stimuluje tok žluči
- **Snižuje koagulaci krve**



Trávení, cholesterol, diabetes

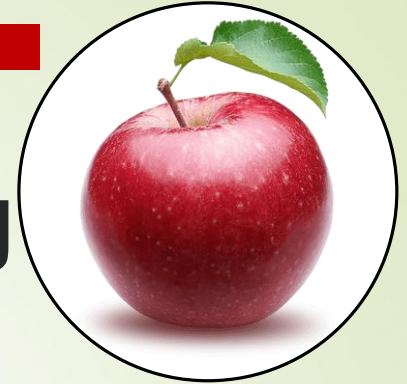
BLACK CUMIN

- **Likviduje střevní parazity a nadýmání**
- **Mírňuje nachlazení, horečky, infekce**
- **Podporuje činnost žaludku, střev, jater a slinivky břišní, snižuje cholesterol**
- **Zmírňuje obezitu, inzulínovou rezistenci**
- **Podporuje nepropustnost střevní bariéry**
- **Zmírňuje záněty v těle**
- **Má protinádorové účinky**
- **Pomáhá při nachlazení, dýchacích potížích, astmatu a bolestech zubů**
- **Pomáhá při kožních nemocech, jako je ekzém, lupénka, ale také mykózy**



Krev, játra

JABLEČNÝ FERMENTOVANÝ NÁPOJ



- Fermentovaná jablečná šťáva, bohatá na **enzymy**
- Enzymy **optimalizují metabolismus**
- **Zvyšují antioxidační aktivitu**
- Zlepšují **jaterní funkce**
- **Čistí krev**
- Detoxikují
- **Posilují všechny životní funkce**



KÁVY S EXTRAKTY Z HUB

- **Váš ranní šálek kávy bude Vaší tajnou zbraní proti nemocem**
- Snížení obsahu kofeinu
- Dodání energie extraktem z houby Reishi, Cordyceps, ženšenu...
- Káva snižuje riziko **rakoviny prostaty, Alzheimerovy choroby, mrtvice**
- Káva snižuje koncentraci kyseliny močové
- Kofein snižuje **jabatní fibrózu**
časopis Hepatologie 1/2010



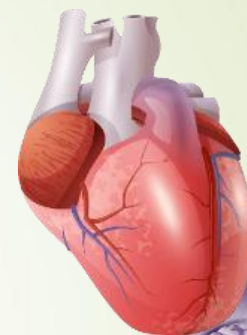
PROSPĚŠNOST PITÍ KÁVY

- Předseda České společnosti pro aterosklerózu **doc. MUDr. Michal Vrablík:**
- „Poslední výzkumy dávají kávě až neuvěřitelné „schopnosti“.
- Snížení rizika **mnoha druhů rakoviny, mozkové mrtvice, srdečních chorob, cukrovky 2. typu,** tvorby žlučových kamenů, zubního kazu, **cirhózy jater, Parkinsonovy nemoci** i zhoršování **demence.** Po kávě se zlepšuje i naše výkonnost, schopnost **soustředění** a pohotových reakcí...“



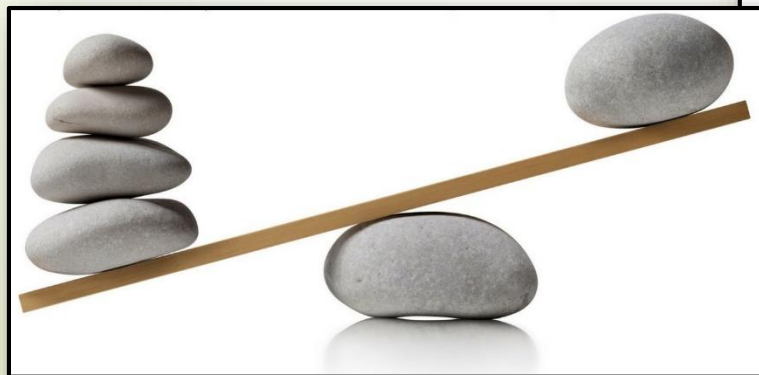
VYUŽITÍ MEDICINÁLNÍCH HUB

- Imunomodulační a **protinádorové účinky**
- **Úprava krevního tlaku**
- Antibiotické vlastnosti
- Antioxidační aktivita
- **Snížování hladiny cholesterolu a tuku v krvi**
- Snížování hladiny cukru v krvi, **diabetes**
- **Hepatoprotektivní účinky**
- Tonifikační působení



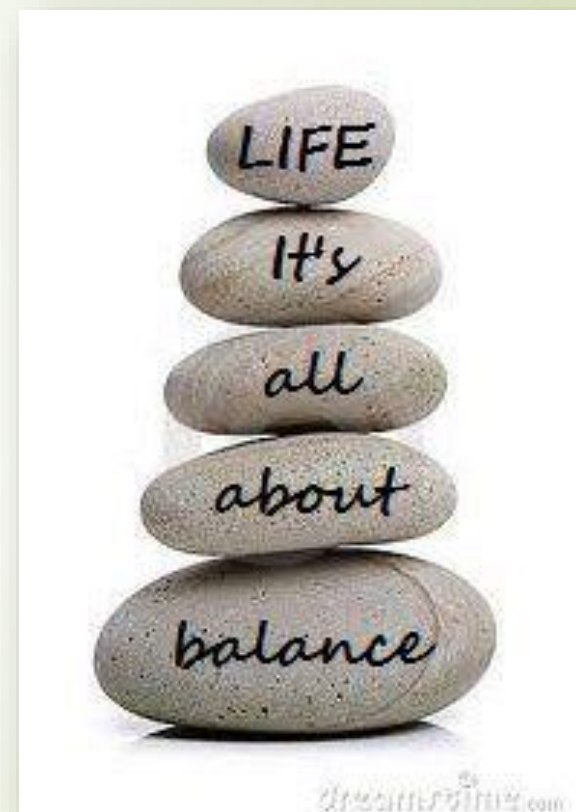
CELOSTNÍ PÉČE O TĚLO I DUŠI

- Jemně, vyvažujícím způsobem **působí i na lidskou mysl** – což je v dnešní době, kdy se hovoří o tom, že **psychika má na svědomí téměř 70% všech onemocnění**, naprosto zásadní.
- Pozoruhodné jsou **vyvažující účinky hub** – extrakt z této houby dokáže u jednoho pacienta tlumit nežádoucí stav, zatímco u druhého má povzbuzující účinky. **Houby samy poznají, kterým směrem v organismu působit a jak ho vrátit do rovnováhy.**



ŽIVOT JE CELÝ O ROVNOVÁZE

- ▶ Životní rovnováha je základ, ne luxus
- ▶ 1. Dopřejme si více spánku
- ▶ 2. Vyhýbejme se stresu
- ▶ 3. Více cvičme
- ▶ 4. Budme více venku
- ▶ 5. Stravujme se zdravě a vyváženě



DOVOLME SI NEBÝT DOKONALÍ...

Radkin Honzák:

čerpá z „Desatera“ sester anglických hospiců:

- buď sama k sobě **laskavá a vlídná**
- najdi si své „útočiště“ – **místo klidu**
- když jdeš domů, **soustřed' se na dobré věci**
- využivej **posilujících prvků přátelství**
- plánuj si **chvíle oddechu a odpočinku**
- nauč se říkat **“Rozhodla jsem se”** namísto **“Musím”**
- **raduj se, směj se, hraj si.**



HODNĚ ŠTĚSTÍ NA CESTĚ K ROVNOVÁZE...